

# FINEHARD

## COVER 02

Das FINEHARD  
Kundenmagazin  
2015



### MATERIALIEN IM VERGLEICH

Zu Besuch bei FINEHARD  
Partner Clavadetscher

Begeisternde Oberflächen-  
Lösungen für Küche und Bad

# WEIL STIL AN DER OBERFLÄCHE BEGINNT

An der Oberfläche beginnt, was sich bis ins Detail durchzieht. In der ganzen Schweiz entstehen mit FINEHARD begeisternde Oberflächenlösungen. Lassen Sie sich inspirieren von Qualität und Charisma der Werkstoffe Quarzstein und Keramik. Grosszügige Raumperspektiven gehen Hand in Hand mit Materialien, Dekors und Farben. Die Resultate überzeugen funktional ebenso wie stilistisch. Realisiert mit Leidenschaft und Schweizer Präzision.



MARKUS FRAEFEL  
INHABER FRAEFEL AG

### **FINEHARD ist auf gutem Weg.**

Unsere Kunden wissen, dass sie mit uns einen zuverlässigen Partner mit Topprodukten und Serviceleistungen zur Seite haben. FINEHARD Oberflächenlösungen sind schön, durchdacht und funktional. Sie stehen im Einklang zwischen hochentwickelter Handwerkstradition und modernster Technologie. Das garantiert Qualität und Ästhetik.

Wir freuen uns am Kundenwachstum und über schöne Aufträge, die uns fordern, die uns motivieren und die zu begeisternden Resultaten führen. Leidenschaft und der innovative Umgang mit revolutionären Materialien aus Quarzstein und technischer Keramik geben den Ausschlag dafür. Das stimmt uns für die Zukunft zuversichtlich.

Im Magazin «Cover» stellen wir in jeder Ausgabe einen Partner vor, verbunden mit einem FINEHARD-Projekt. In dieser Ausgabe ist es die Schreinerei Clavadetscher AG. Es geht uns dabei weniger darum, unserem Partner eine Werbeplattform zu bieten, vielmehr liegt uns daran, eine gemeinsame Arbeitsweise zu verdeutlichen, die zu tollen Resultaten führt. So erfolgt die Auswahl der Partner nicht etwa nach Umsatzkriterien.

Allen unseren FINEHARD Partnern, mit denen wir Ziele anstreben und Engagement teilen, gehört unsere Wertschätzung und unser Dank. Die kooperative Lösung und der gemeinsame Erfolg stehen dabei im Mittelpunkt.

Ihr Markus Fraefel  
Inhaber Fraefel AG

---

3	EDITORIAL
4	UNTERNEHMEN / DIE LEIDENSCHAFT FÜR OBERFLÄCHEN
5	MATERIALIEN IM VERGLEICH
6	PRODUKTION
7	COLLECTIONS
8	PARTNERREFERENZ CLAVADETSCHER
14	REZEPT UND BEHANDLUNG

---

# MATERIALIEN IM VERGLEICH

COLLECTION HEART  
BASALT BLACK  
NEOLITH

«FINEHARD. Edle Oberflächen mit ausgeprägten Eigenschaften für höchstes Wohnerlebnis. Mit Präzision und ausgewählten Materialien erfüllen wir individuelle Wünsche bis ins Detail.»

**Quarzstein: Stark bei Dekor, Hygiene und Widerstandsfähigkeit**

FINEHARD verwendet Quarzkomposite der exklusiven Marken Zodiaq oder Silestone. Sie werden in vielen unterschiedlichen Dekoren produziert und überzeugen stilistisch und qualitativ. Ein hervorragendes Material mit grossem Hygieneplus. Der hohe Quarzanteil (93 %) macht das Quarzstein äusserst kratzbeständig und widerstandsfähig gegen Flüssigkeiten und Keime. Trotz guter Hitzebeständigkeit empfiehlt es sich, für heisse Kochutensilien Untersetzer zu verwenden.

**Keramik: Ästhetisch, robust und pflegeleicht**

Wir verwenden für FINEHARD Lösungen Neolith und das neue Markenprodukt Dekton von Cosentino. Keramik ähnelt dem Granit, wird jedoch künstlich hergestellt und ist robuster als Granit. Deshalb ist Keramik besonders kratzfest, hitzebeständig, unempfindlich gegen Säuren und fleckenresistent. Nebst hervorragenden Hygieneigenschaften überzeugt das Material mit seiner leichten, hochästhetischen Wirkung, vielen Farbvarianten und Musterungen.



Der Vorteil der FINEHARD Collections SOUL, HEART und SPIRIT besteht unter anderem in einem bewusst gemischten Sortiment mit den Werkstoffen Quarzstein und Keramik. Damit erfüllen wir je nach Preis, individuellen Anforderungen oder Geschmack Kundenbedürfnisse.

COLLECTION HEART  
UNSUI  
SILESTONE



Es sind handwerkliche Details wie Gehrungen, Verleimungen und Schliff, welche FINEHARD in Verbindung mit digitaler Höchstpräzision ganz besonders profilieren.



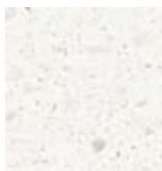
### **Leidenschaftlich engagiert**

Mit Leidenschaft für Oberflächen verschaffen wir Ihnen vielfältigste Lösungsmöglichkeiten. Die Kunst des Handwerks, verknüpft mit zukunftsweisenden technologischen Fertigungsmethoden, ist für uns eine Selbstverständlichkeit. Alle Verarbeitungsprozesse werden bei FINEHARD inhouse erledigt. Hohe Flexibilität und Qualität ohne Kompromisse führen zu individuellen Oberflächenlösungen, die begeistern.

# FINEHARD COLLECTIONS: MAGISCHE VARIANTEN

## COLLECTION SOUL

QUARZ poliert



BLANCO MAPLE  
SILESTONE



NEGRO TEBAS  
SILESTONE

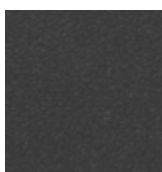
KERAMIK matt



BARRO  
NEOLITH



CEMENT  
NEOLITH



NERO  
NEOLITH

Unsere FINEHARD Collections eröffnen Ihnen ungeahnte Perspektiven. Materialien, Farben und Ambiente verschmelzen zu einer sinnlichen Erlebniswelt. Das Sortiment wird laufend erweitert mit zusätzlichen Farben. Neu im Bereich Keramik bieten wir jetzt das Markenprodukt Dekton von Cosentino an. Das umfassende FINEHARD Oberflächenspektrum ist eine Offenbarung für das Bad, die Küche und den Wohnbereich.

## COLLECTION HEART

QUARZ poliert



BLANCO ZEUS 09  
SILESTONE



KENSHO  
SILESTONE

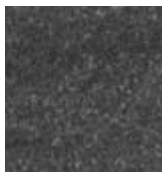


UNSUI  
SILESTONE



AMAZON  
SILESTONE

KERAMIK matt



BASALT BLACK  
NEOLITH



BETON  
NEOLITH **NEU**



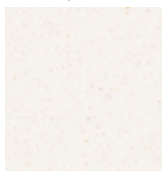
DANAE  
DEKTON



**NEU** SIRIUS  
DEKTON **NEU**

## COLLECTION SPIRIT

QUARZ poliert

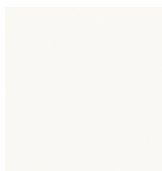


SNOW WHITE  
ZODIAQ



VORTEX BLACK  
ZODIAQ

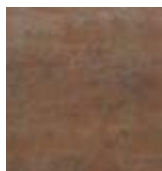
KERAMIK matt



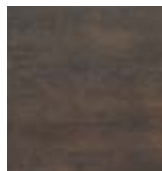
ARCTIC WHITE  
NEOLITH



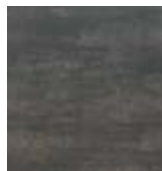
IRON COPPER  
NEOLITH



IRON CORTEN **NEU**  
NEOLITH



IRON MOSS  
NEOLITH



**NEU** IRON GREY  
NEOLITH **NEU**



**FINEHARD**



# CLAVADETSCHER SCHREINEREI AG, BÜHLER: DIE ETWAS ANDERE SCHREINEREI MIT IDEEN UND CHARME

9



## **Gewachsen an hohen Ansprüchen**

Die Clavadetscher Schreinerei AG arbeitet heute erfolgreich in dritter Generation. Das Unternehmen ist permanent gewachsen an anspruchsvollen Aufgaben und Lösungen. Der Trend entwickelte sich von klassischen Schreinerarbeiten immer mehr hin zu gesamtheitlichem Planen. Im Zentrum stehen das Möbel- und Raumgestalten (Innenlayout) und die Bauherrenbegleitung. Martin Clavadetscher: «Unsere Raumphilosophie: Harmonie des Materials, klare Linien und Konzentration auf das Wesentliche ...» Er fügt hinzu: «Eifach wohl fühlä!» Wobei Schreiner- und Glaserarbeiten selbstverständlich nach wie vor ausgeführt werden. Martin Clavadetscher: «Wir leisten die ganze Bandbreite unseres Handwerks.»

## **Bestens funktionierende FINEHARD Partnerschaft**

Die fortschrittliche Ausrichtung der Clavadetscher Schreinerei AG, aber auch die Affinität zu aussergewöhnlichen Aufträgen, sind beste Voraussetzung für eine Partnerschaft mit FINEHARD. Martin Clavadetscher: «Unser Arbeitsbereich basiert auf der Idee, Holz und andere Materialien mit Liebe zum Detail zu kombinieren. Das passt ausgezeichnet zur Philosophie von FINEHARD.» Die nachfolgenden Referenzbeispiele für Küche und Bad verdeutlichen das hohe Niveau. Martin Clavadetscher betont denn auch, es sei keine Floskel, wenn er die Fraefel AG mit der Marke FINEHARD als super Firma bezeichne. Sie kennen exakt unsere Anforderungen, Zielsetzungen und Arbeitsweise. Zudem bin ich seit 1995 absoluter Fan von Zodiaq und Silestone.»

«Die Zusammenarbeit mit der Fraefel AG basiert auf  
gemeinsamem Verständnis, hohen Zielsetzungen  
und 100% Topqualität.»

CLAVADETSCHER



Diese Küche zeugt von der gelungenen Partnerschaft eines engagierten Küchenbauers und eines Oberflächenspezialisten.



# GEMEINSAMKEITEN IN DER KÜCHE

11



Fotos: Elbau Küchen AG

## **Die Küche im Kubus**

Die Symbiose von Alt und Neu ist eine Spezialität der Clavadetscher Schreinerei AG. Exemplarisch dafür ist der Anbau (Kubus) eines Patrizierhauses in Teufen. Dort integriert ist diese stilvolle Küche, entstanden in Partnerschaft mit FINEHARD. Elegant, funktionell, geräumig. Nichts wurde hier unberücksichtigt und ungestaltet gelassen. Wobei es nicht einfach um Gestaltung ging, sondern auch darum, individuelle Vorstellungen der Nutzer zu erfüllen.

## **Engagierte Perfektionisten**

Am Werk waren mit Clavadetscher und FINEHARD engagierte Perfektionisten, die sich für sämtliche Belange des Kunden leidenschaftlich einsetzen. Bei der FINEHARD Oberfläche fiel die Wahl auf Zodiaq Snow White, ein faszinierendes Material aus Quarzstein, überzeugend im Design, bei Hygiene und Widerstandsfähigkeit.

CLAVADETSCHER





**FINEHARD**

# FÜHLBARKEITEN IM BAD

13

Klare, schnörkellose Konturen ergänzen sich in diesem Bad mit einer eleganten Kontrastgebung.



## **Das Bad als Komfortzone**

Das Bad ist ein Ort zum Wohlfühlen, deshalb bedingt es ein ansprechendes Gesamtbild, das Komfort und Schönheit beinhaltet. Gefragt sind zudem Effizienz und eine sinnvolle Anordnung der Elemente. In Partnerschaft zwischen Clavadetscher Schreinerei AG mit FINEHARD Oberflächen entstand dieses Referenzobjekt (Neubau in Teufen). Ganz im Sinne des Auftraggebers vereint es auf individuelle Weise Formgebung, Farben und Oberflächenmaterialisierung.

## **Kontraste**

Bei diesem Projekt ging es auch darum, Kontraste so reizvoll wie möglich zu gestalten. Die dunkle Abdeckung (Silestone Quarzstein Gris Expo) in 10 cm Dicke steht im eleganten Gegensatz zu den hell lackierten Fronten. Hervorstechendes Merkmal sind die erhobenen Second-Floor-Becken Catalano. Zu erwähnen ist die absolut perfekt verleimte 3-Punkte-Gehung in einer hervorragenden Qualität.

CLAVADETSCHER



MAN NEHME ...



400-500 g	Rindersteak
1 TL	Kurkumapulver
3-4	getrocknete rote Chilis, zermahlen
1	Dose geschälte Tomaten
2 TL	Korianderpulver
2 TL	Kreuzkümmel
4	Nelken
1	mittlere Zwiebel, gehackt
1.5 cm-Stück	frischen Ingwer, zerdrückt
1 TL	Zimt
1	rote Paprika, zu feinen Streifen geschnitten
2 TL	Currypulver
3	Knoblauchzehen, zerdrückt
3 EL	Pflanzenöl oder Ghee
	Salz und Pfeffer zum Abschmecken

Zutaten für 2-3 Portionen

RINDER-CURRY  
MIT TOMATEN-  
SAUCE UND  
PAPRIKA



### Zubereitung

In einer Schüssel etwas Salz, Chilis, Kurkumapulver, Korianderpulver, Zimt und Currypulver mischen und mit dem Rindersteak vermengen. Kreuzkümmel und Nelken im Mörser zermahlen und zusammen mit Öl und Zwiebeln in einer Pfanne oder einem Wok 3-4 Minuten andünsten. Geben Sie nun die Rindersteak-

stücke in die Pfanne und braten Sie es unter mehrmaligem Wenden 5-7 Minuten von allen Seiten an. Paprika, Knoblauch und Ingwer hinzugeben, weitere 5 Minuten auf mittlerer Hitze dünsten, und dann die Dose Tomate hinzugeben. Alles ca. 20 Minuten köcheln lassen und zusammen mit Reis, grünen Salatblättern und Zwiebelringen servieren.



## MAN VERWENDE ...

### FINEHARD Quarzsteinoberflächen

Weil sie so konzipiert sind, dass sie ihren natürlichen Glanz auch nach Jahren nicht verlieren. Sie bestehen zu 93 % aus Quarz, werden ergänzt durch Farb- und Dekorstoffe wie Glas oder Spiegelstückchen und mit Acrylharz zu Platten verbunden. Vermeiden Sie Wachs, Sprays und Versiegelungen. Verwenden Sie für Schutz und Pflege sanfte Reinigungsmittel (keine PH-Werte über zehn), aber keine Imprägniermittel.

### FINEHARD Keramikoberflächen

Weil sie eine gute Abriebbeständigkeit und hohe Bruchfestigkeit aufweisen. Dadurch sind sie hervorragend geeignet für Flächen mit intensiver Nutzung. Keramik ist besonders pflegeleicht, kann mit allen gängigen Reinigungsmitteln (auch säurehaltig) gereinigt werden. Führen Sie die Reinigung mit einem Scotch (Brite) Reinigungsschwamm mit leichtem Druck grossflächig, in kreisenden Bewegungen durch.

# GEMEINSAME ZIELE – GEMEINSAME ERFOLGE

## Volle Unterstützung für FINEHARD Partner

Dienstleistung für unsere Partner steht bei uns hoch im Kurs. Sie genießen unsere volle Unterstützung bei Ihren Oberflächenprojekten. Wir begleiten Sie als FINEHARD Partner bei Ihrem Projekt bis zur endgültigen Realisation. Sie können auf unsere Oberflächenkompetenz zählen bei Farben, Formaten, Stärken, Kombinationen, präzisiertem Zuschnitt und raffinierten Details. Ihr Projekt ist unsere Herausforderung. Das gemeinsame Ziel motiviert und verbindet uns: die Leidenschaft für Oberflächen.

Mehr unter: [www.finehard.ch](http://www.finehard.ch)



## BEMUSTERUNG

Informative Dokumentationen vermitteln Ihnen und Ihren Kunden wichtige Angaben. Dazu gehört auch unser exklusiver Musterkoffer. Wir bieten Ihnen einen vorzüglichen Bemusterungsservice, der es Ihnen erlaubt, Materialbeschaffenheit, Farben und Profile der Oberflächen zu testen. Wir unterstützen Sie mit POS-Material und einem verkaufsorientierten Support. Bei Bedarf stehen wir Ihnen mit Tipps und Ratschlägen zur Seite.

## DEKTON UND NEOLITH BY FINEHARD



### Brillante Farbeigenschaften

Dank höchstem Herstellungsprozess mit Steuerung und Kontrolle der Pigmentierung und Verzierung des Materials bleichen die für Dekton verwendeten Farben auch nach langer Nutzung nicht aus. Eine heute installierte Oberfläche wird über die gesamte Lebensdauer das gleiche nagelneue Aussehen aufweisen. Einen ganz speziellen Reiz, verbunden mit hoher Widerstandsfähigkeit, bieten alle bei FINEHARD für Neolith verwendeten Farben. FINEHARD empfiehlt, bei extremen Temperaturen durch Pfannen etc., bei sämtlichen Materialien einen Untersetzer zu verwenden!

### IMPRESSUM

#### Herausgeber

Fraefel AG | FINEHARD  
Lerchenfeld  
CH-9601 Lütisburg-Station

T +41 (0) 71 982 80 80  
F +41 (0) 71 982 80 75

[www.finehard.ch](http://www.finehard.ch)  
[info@finehard.ch](mailto:info@finehard.ch)

#### Gestaltung | Layout

DACHCOM.CH AG, Rheineck